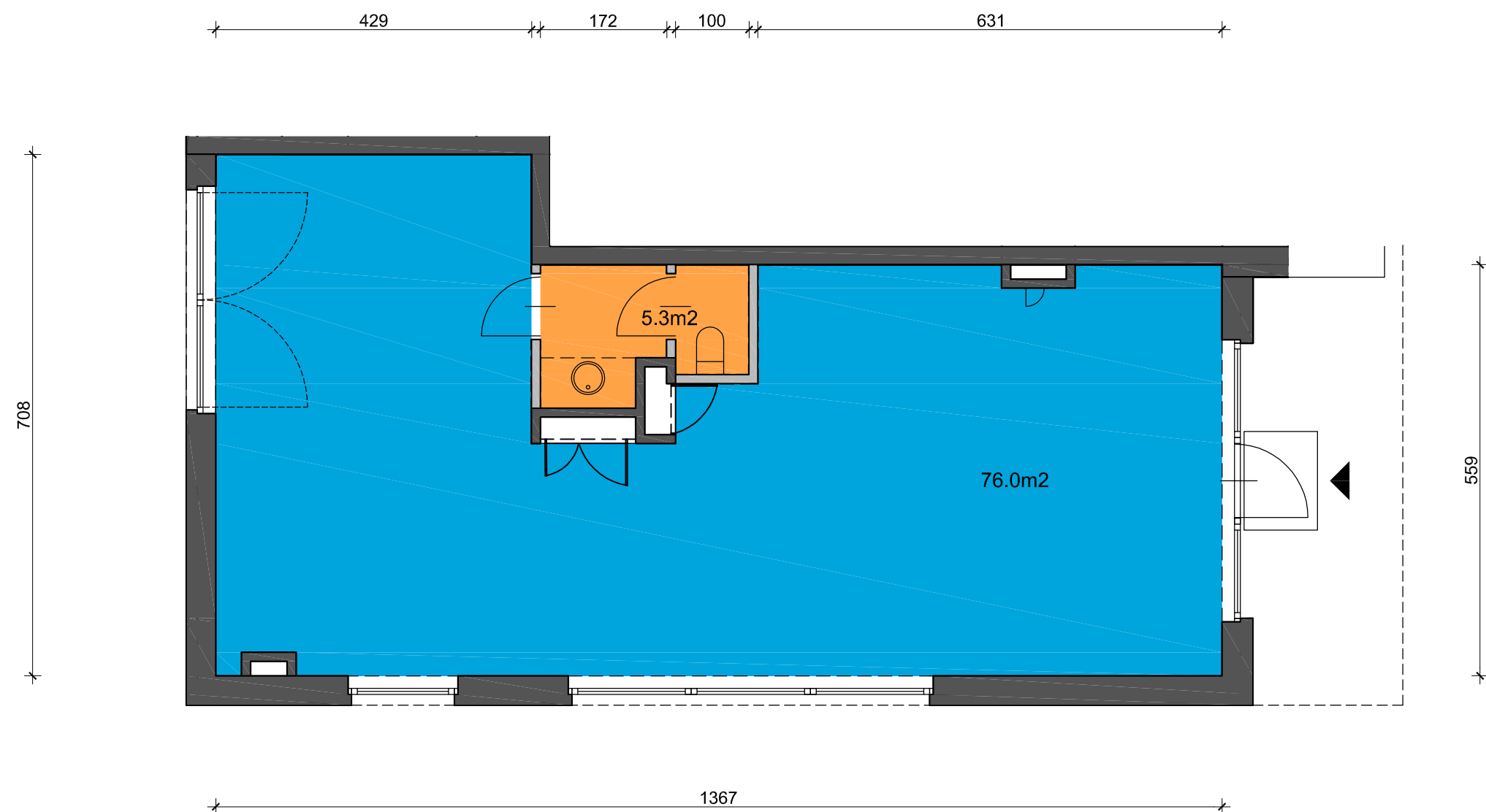
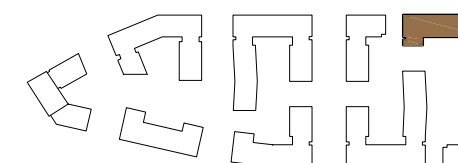
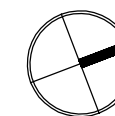
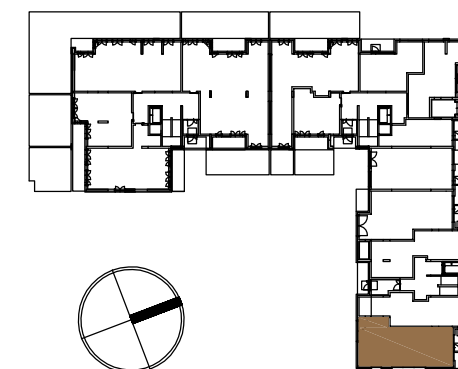




DANE DLA POWIERZCHNI USŁUGOWEJ

POWIERZCHNIA 81,3 m²
PARTER



-  ŚCIANY NIEROZBIERALNE
-  ŚCIANY ROZBIERALNE
-  PRZESTRZEŃ USŁUG
-  SANITARIATY (propozycja aranżacji)

- UWAGI : 1) POWIERZCHNIE POMIESZCZEŃ ZGODNIE Z POLSKĄ NORMĄ PN-70/B-02365
 2) WYMIARY POMIESZCZEŃ PODANE W STANIE NIEWYKOŃCZONYM
 3) ŚCIANY ROZBIERALNE SĄ JEDYNIJE PROPOZYCJĄ ARANŻACJI I ICH POWIERZCHNIA ZOSTAŁA WLICZONA DO POWIERZCHNI UŻYTKOWEJ

