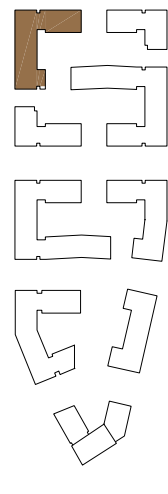
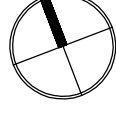
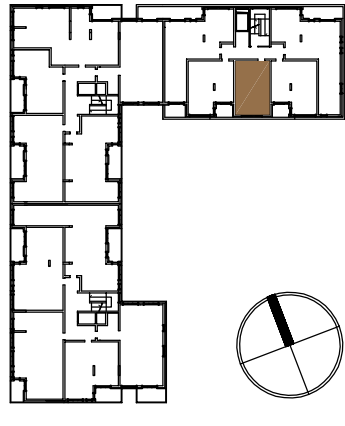


DANE DLA WERSJI PODSTAWOWEJ

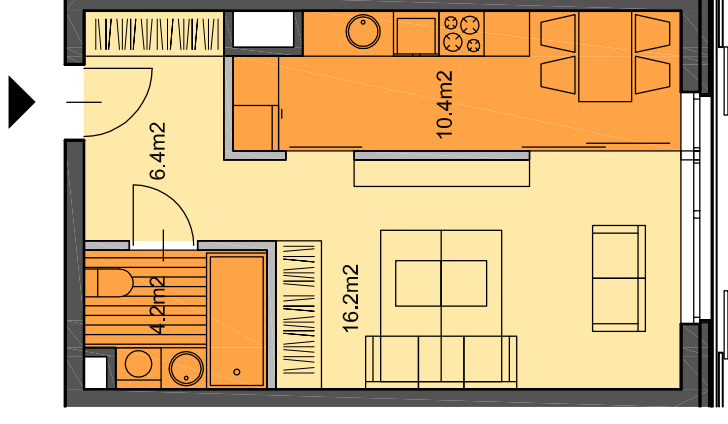
ILOŚĆ POKOI 1 LUB 2
 POWIERZCHNIA 37,1 m²
 PIĘTRO 1-5
 LOKAL NR 67, 72, 77, 82, 87



- ŚCIANY NIEROZBIERALNE
- ŚCIANY ROZBIERALNE
- SYPIALNIE
- PRZESTRZEŃ WIELOFUNKCYJNA
- KUCHNIE, ŁAZIENKI, PRALNIE

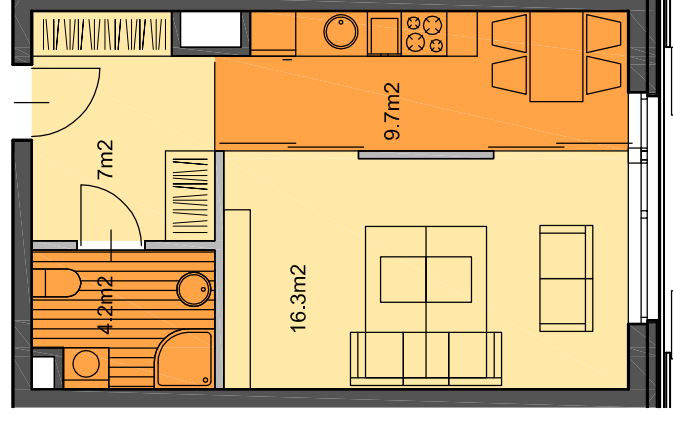
WERSJA 1

OPTION 1



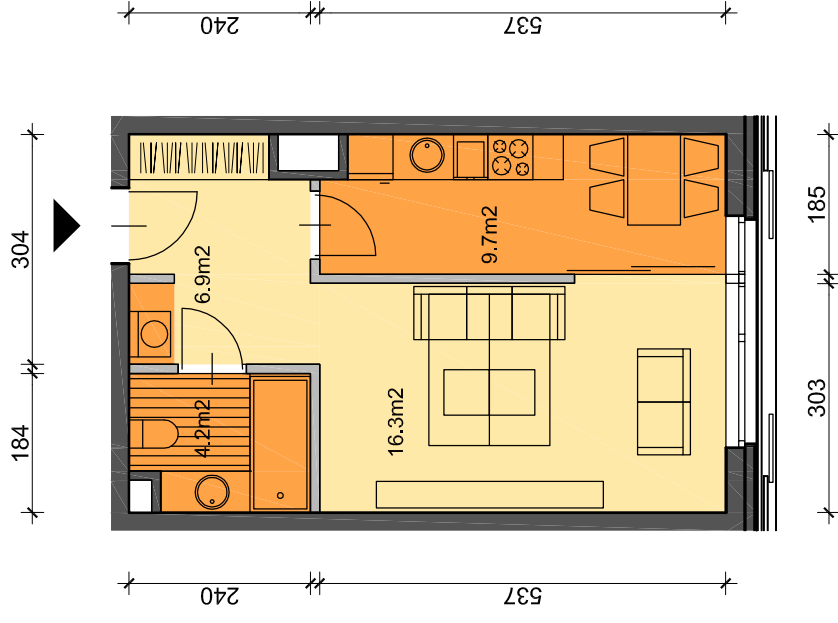
WERSJA 3

OPTION 3



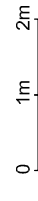
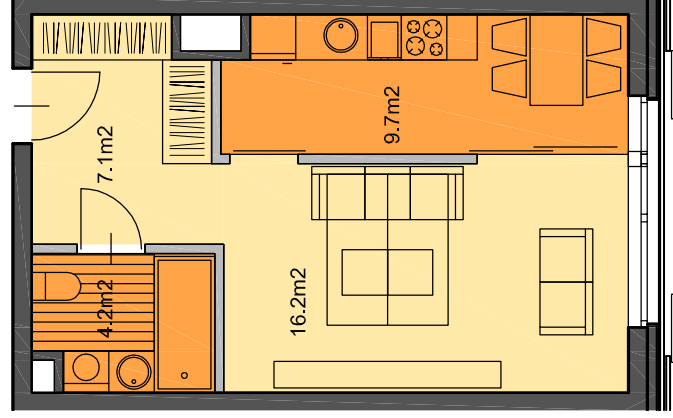
WERSJA PODSTAWOWA

STANDARD



WERSJA 2

OPTION 2



UWAGI: 1) POWIERZCHNIE POMIESZCZEŃ ZGODNIE Z POLSKĄ NORMĄ PN-70/B-02365
 2) WYMIARY POMIESZCZEŃ PODANE W STANIE NIWYKONCZONYM