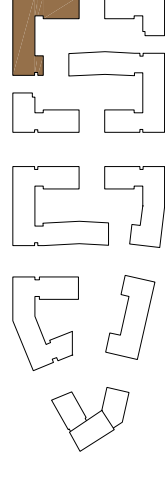
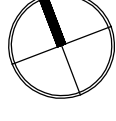
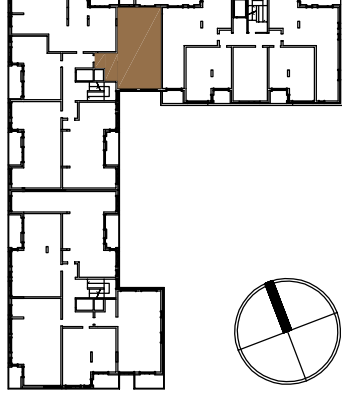


DANE DLA WERSJI PODSTAWOWEJ

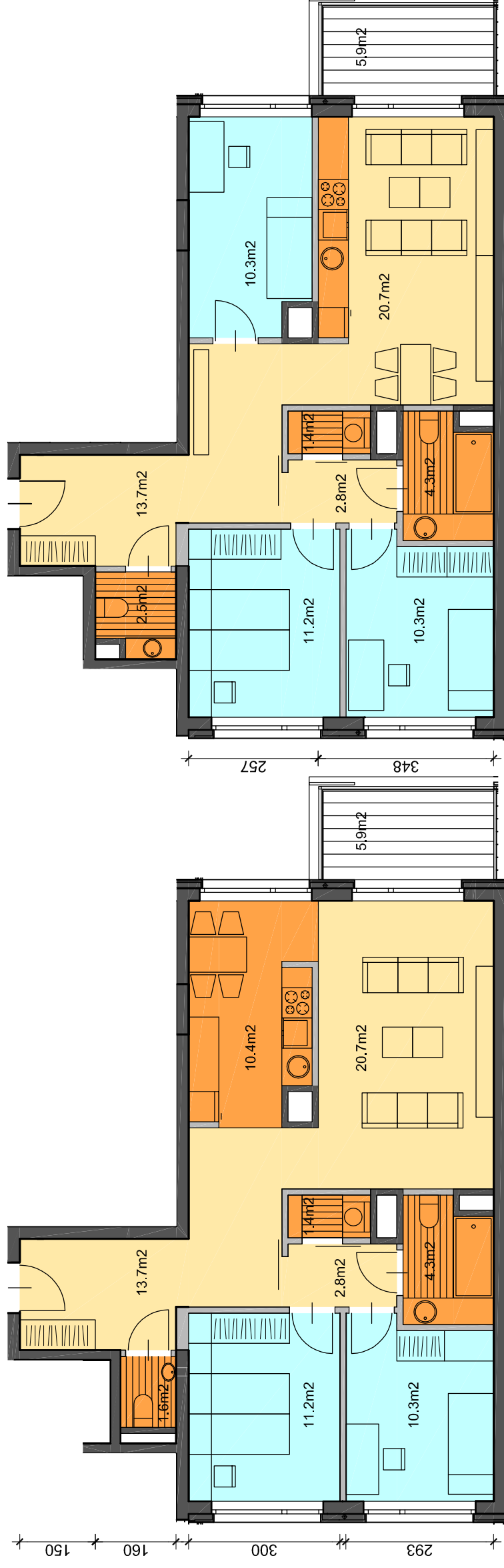
ILOŚĆ POKOI 3 LUB 4
 POWIERZCHNIA 76,4 m²
 PIĘTRO 2-5
 LOKAL NR 45, 50, 55, 60



	ŚCIANY NIEROZBIERALNE
	ŚCIANY ROZBIERALNE
	SYPIALNIE
	PRZESTRZEŃ WIELOFUNKCYJNA
	KUCHNIE, ŁAZIENKI, PRALNIE

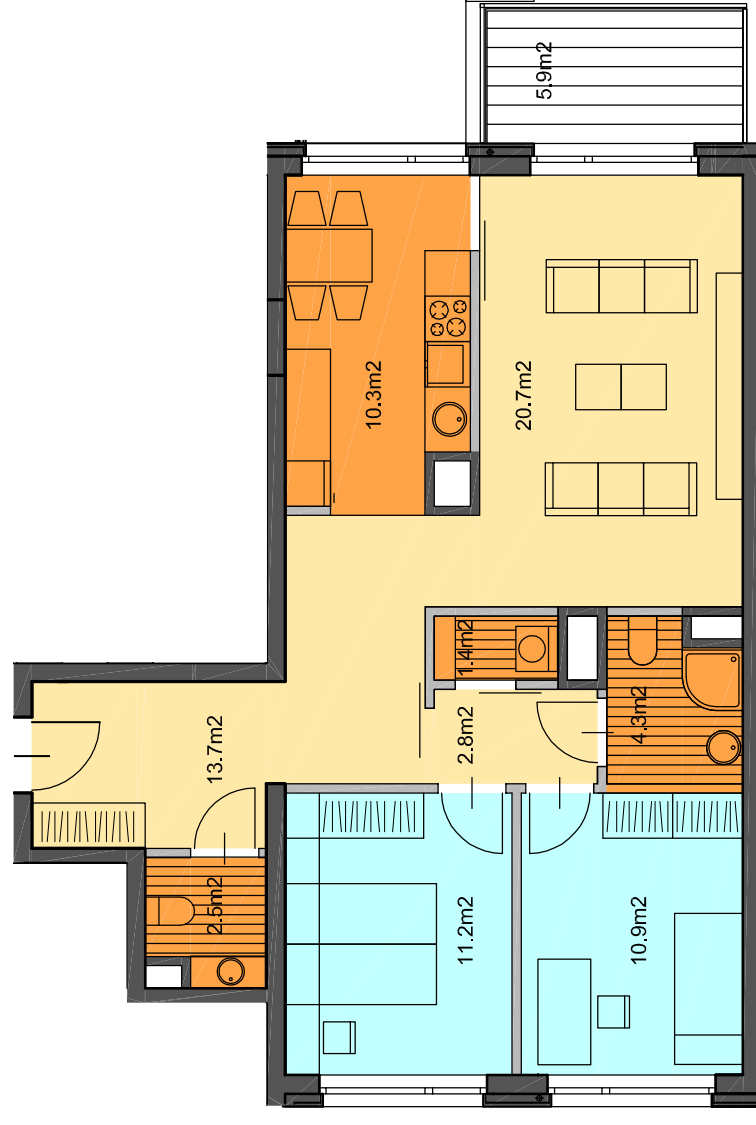
WERSJA 1

OPTION 1



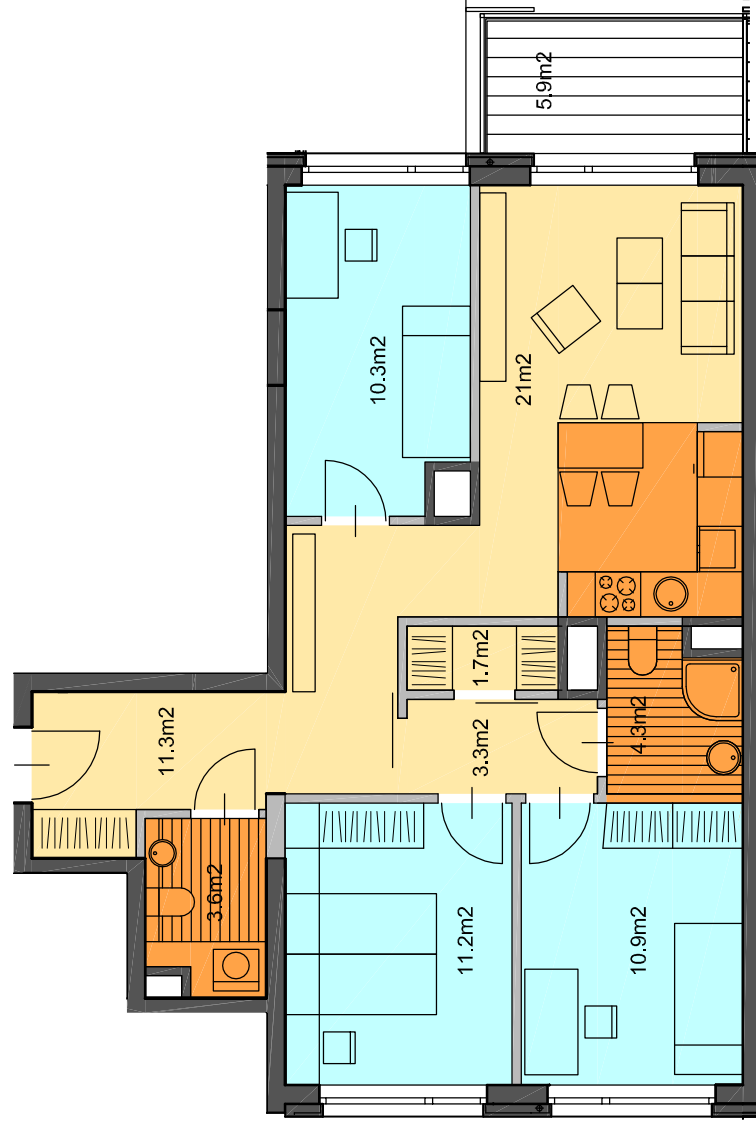
WERSJA 3

OPTION 3



WERSJA 2

OPTION 2



UWAGI: 1) POWIERZCHNIE POMIESZCZEŃ ZGODNIE Z POLSKĄ NORMĄ PN-70/B-02365
 2) WYMIARY POMIESZCZEŃ PODANE W STANIE NIWYKONCZONYM

0 1m 2m