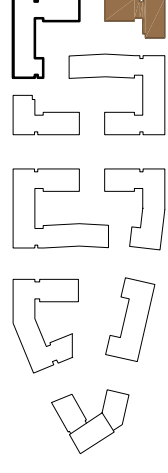
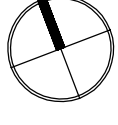
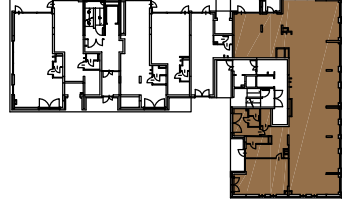




DANE DLA POWIERZCHNI USŁUGOWEJ

POWIERZCHNIA 330,9 m²
PARTER



-  ŚCIANY NIEROZBIERALNE
-  ŚCIANY ROZBIERALNE
-  PRZESTRZEŃ USŁUG
-  SANITARIATY (propozycja aranżacji)



- UWAGI :
- 1) POWIERZCHNIE POMIESZCZEŃ ZGODNIE Z POLSKĄ NORMĄ PN-70/B-02365
 - 2) WYMIARY POMIESZCZEŃ PODANE W STANIE NIEWYKOŃCZONYM
 - 3) ŚCIANY ROZBIERALNE SĄ JEDYNIEM PROPOZYCJĄ ARANŻACJI I ICH POWIERZCHNIA ZOSTAŁA WLICZONA DO POWIERZCHNI UŻYTKOWEJ