

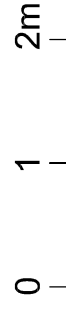
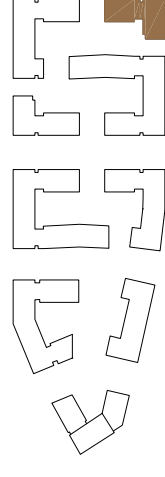
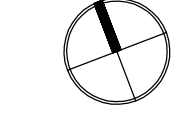
WERSJA PODSTAWOWA
STANDARD

TYP MIESZKANIA



DANE DLA WERSJI PODSTAWOWEJ

ILOŚĆ POKOI 5
POWIERZCHNIA 126 m²
PIĘTRO 2
LOKAL NR 9+10



- ŚCIANY NIEROZBIERALNE
- ŚCIANY ROZBIERALNE
- SYPIALNIE
- PRZESTRZEŃ WIELOFUNKCYJNA
- KUCHNIE, ŁAZIENKI, PRALNIE

UWAGI : 1) POWIERZCHNIE POMIESZCZEŃ ZGODNIE Z POLSKĄ NORMĄ PN-70/B-02365
2) WYMIARY POMIESZCZEŃ PODANE W STANIE NIEWYKOŃCZONYM