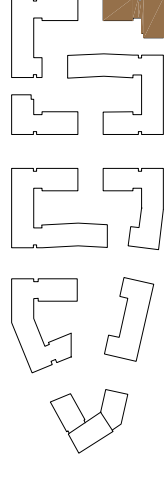
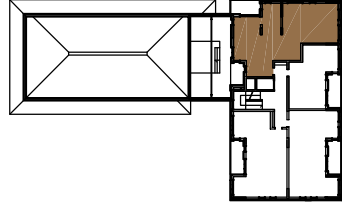
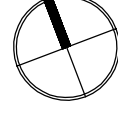


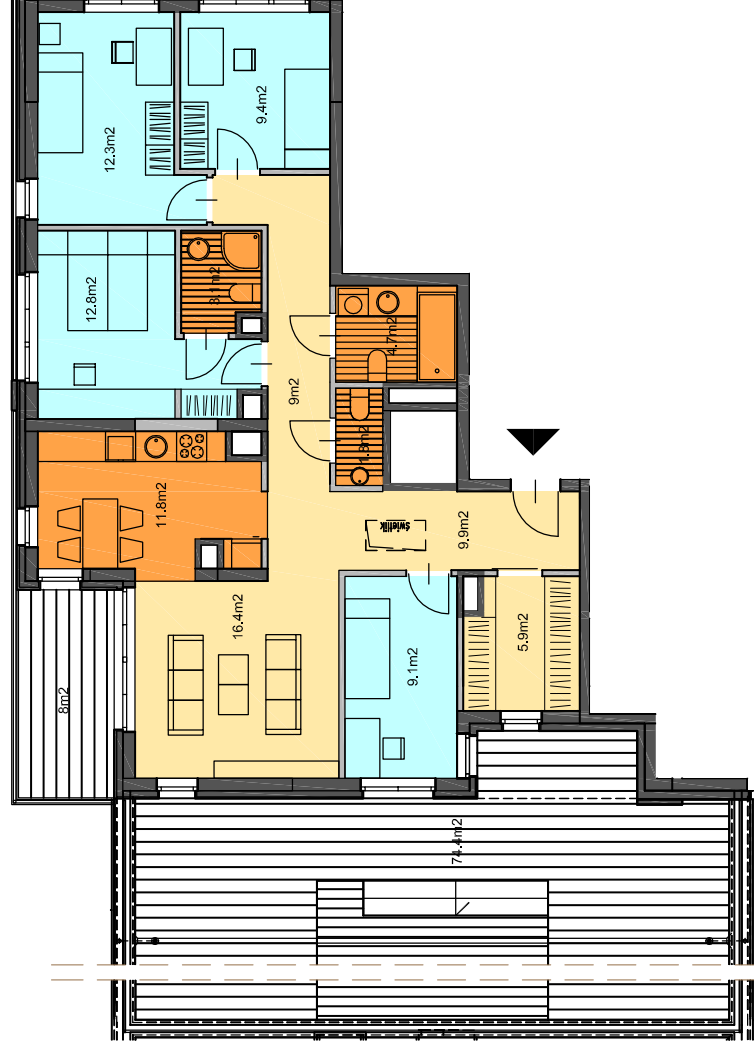
DANE DLA WERSJI PODSTAWOWEJ

ILOŚĆ POKOI 4
 POWIERZCHNIA 106,8 m²
 PIĘTRO 6
 LOKAL NR 51

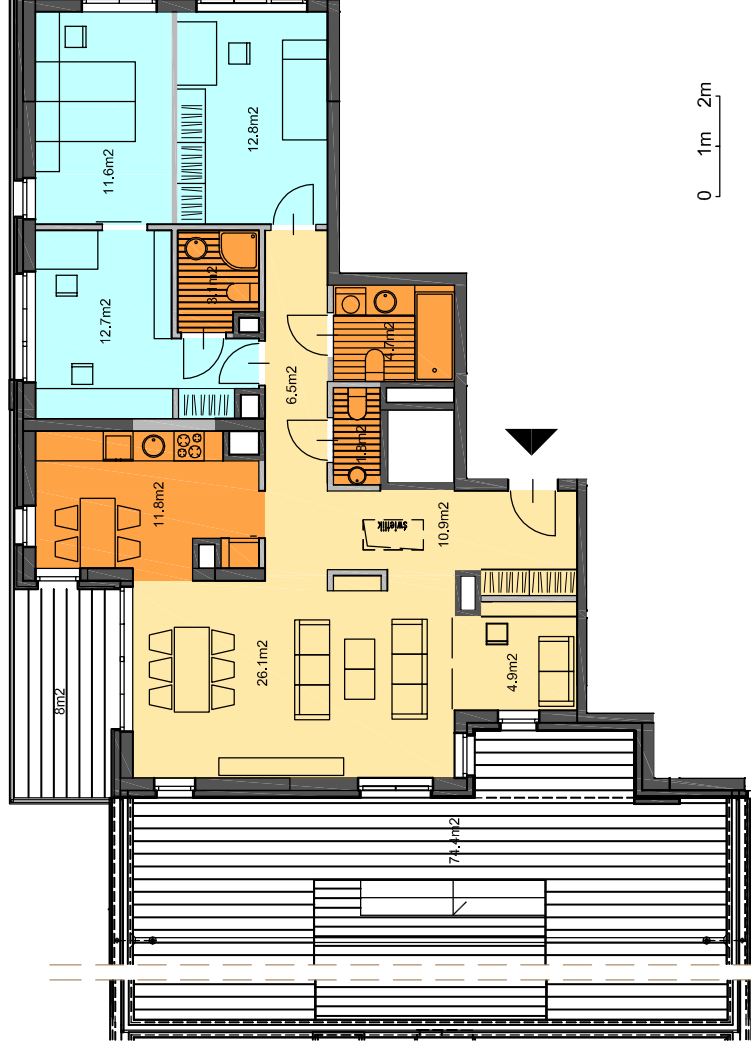


- ŚCIANY NIEROZBIERALNE
- ŚCIANY ROZBIERALNE
- SYPIALNIE
- PRZESTRZEŃ WIELOFUNKCYJNA
- KUCHNIE, ŁAZIENKI, PRALNIE

WERSJA 1
OPTION 1

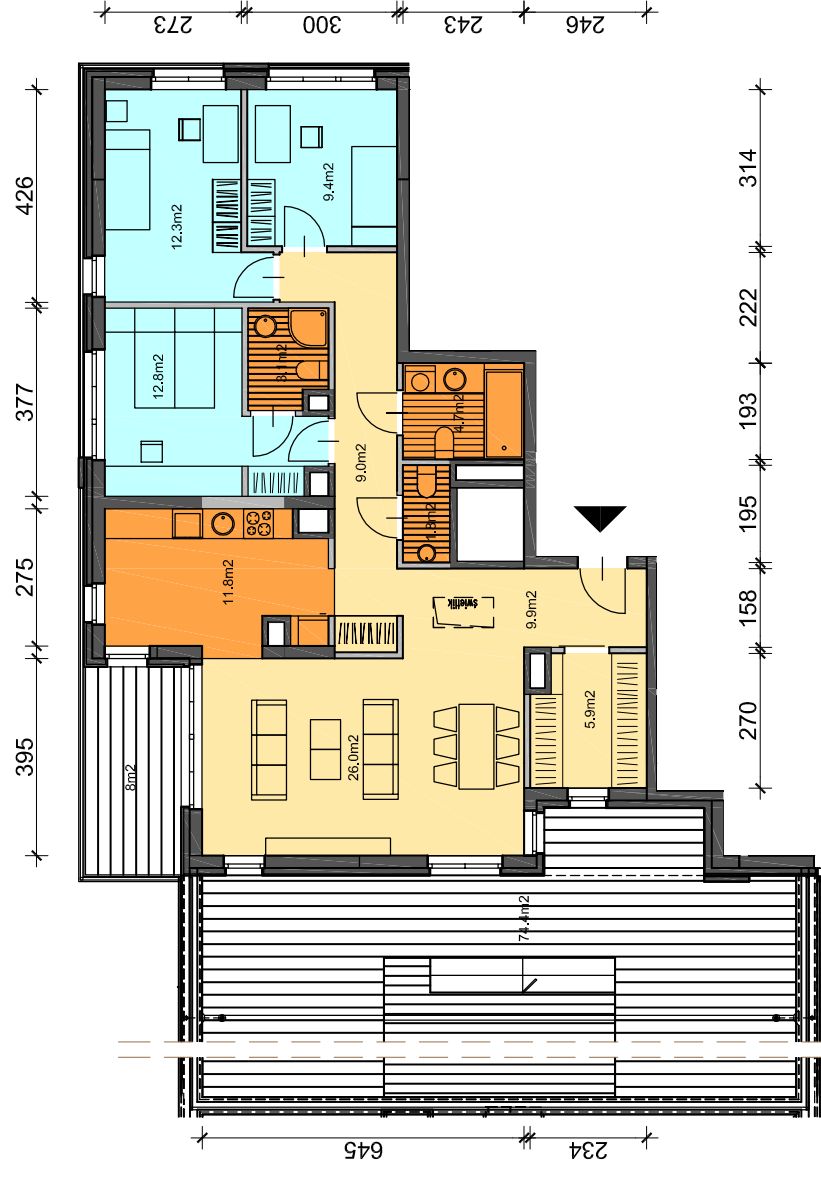


WERSJA 3
OPTION 3

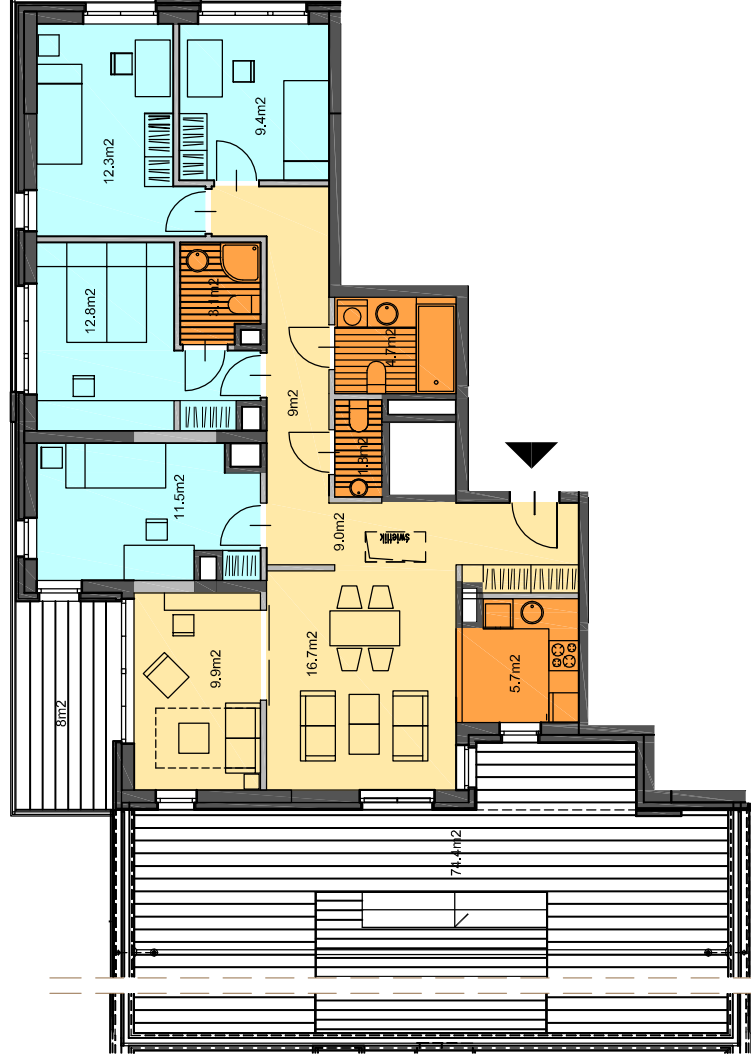


0 1m 2m

WERSJA PODSTAWOWA
STANDARD



WERSJA 2
OPTION 2



UWAGI: 1) POWIERZCHNIE POMIESZCZEŃ ZGODNIE Z POLSKĄ NORMĄ PN-70/B-02365
 2) WYMIARY POMIESZCZEŃ PODANE W STANIE NIEWYKONCZONYM