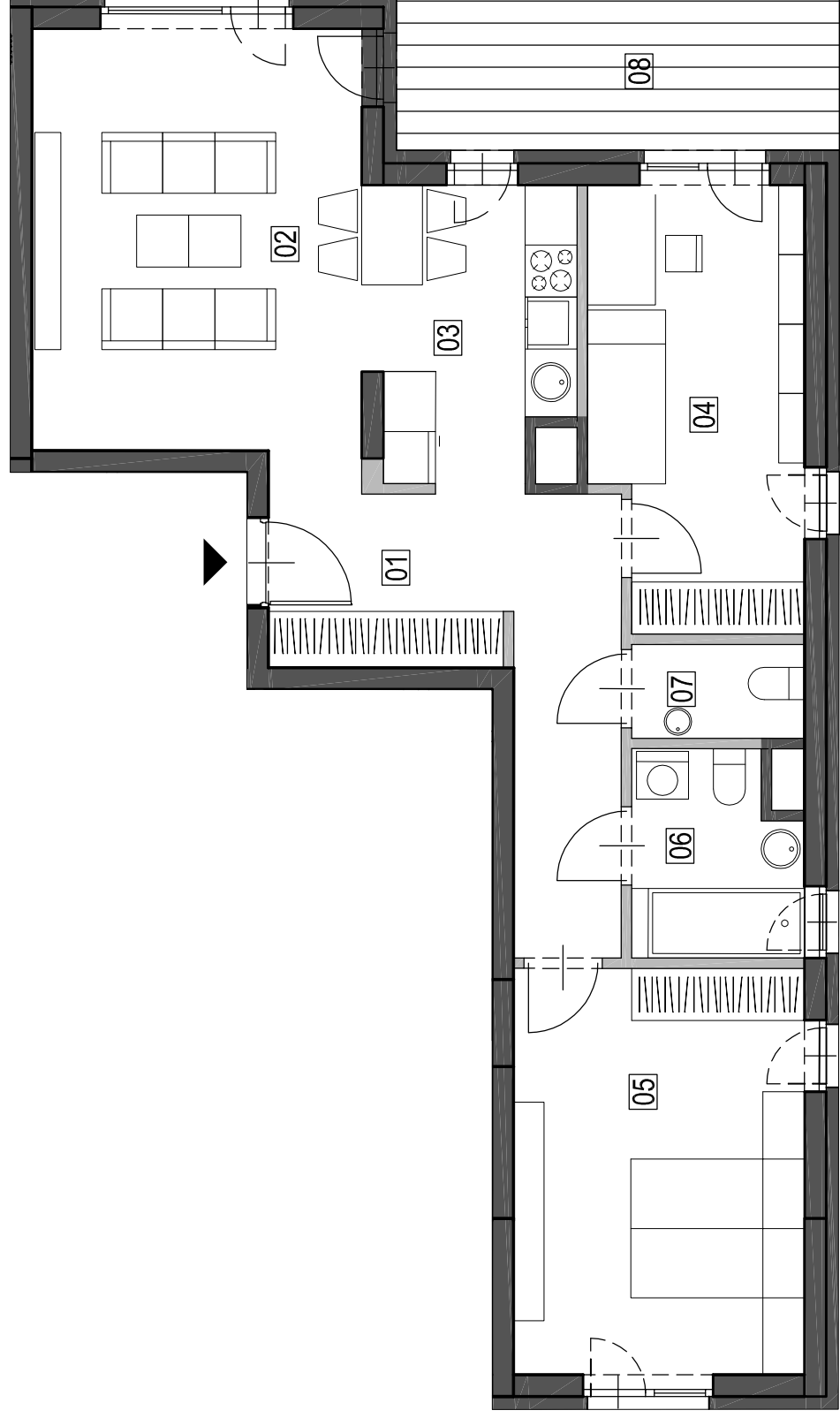


LOKAL NR 3,5,9,13,17
PIĘTRO 1,2,3,4,5
LICZBA POKOI 3
POWIERZCHNIA 71.94 m²

01. HOL	11,89 m ²
02. SALON	18,80 m ²
03. ANEKS KUCHENNY	7,69 m ²
04. SYPIALNIA 1	11,81 m ²
05. SYPIALNIA 2	15,43 m ²
06. ŁAZIENKA	4,26 m ²
07 WC	2,06 m ²
08. LOGGIA	9,18 m ²



ŚCIANY BEZ MOŻLIWOŚCI INGERENCJI

ŚCIANY Z MOŻLIWOŚCIĄ INGERENCJI

