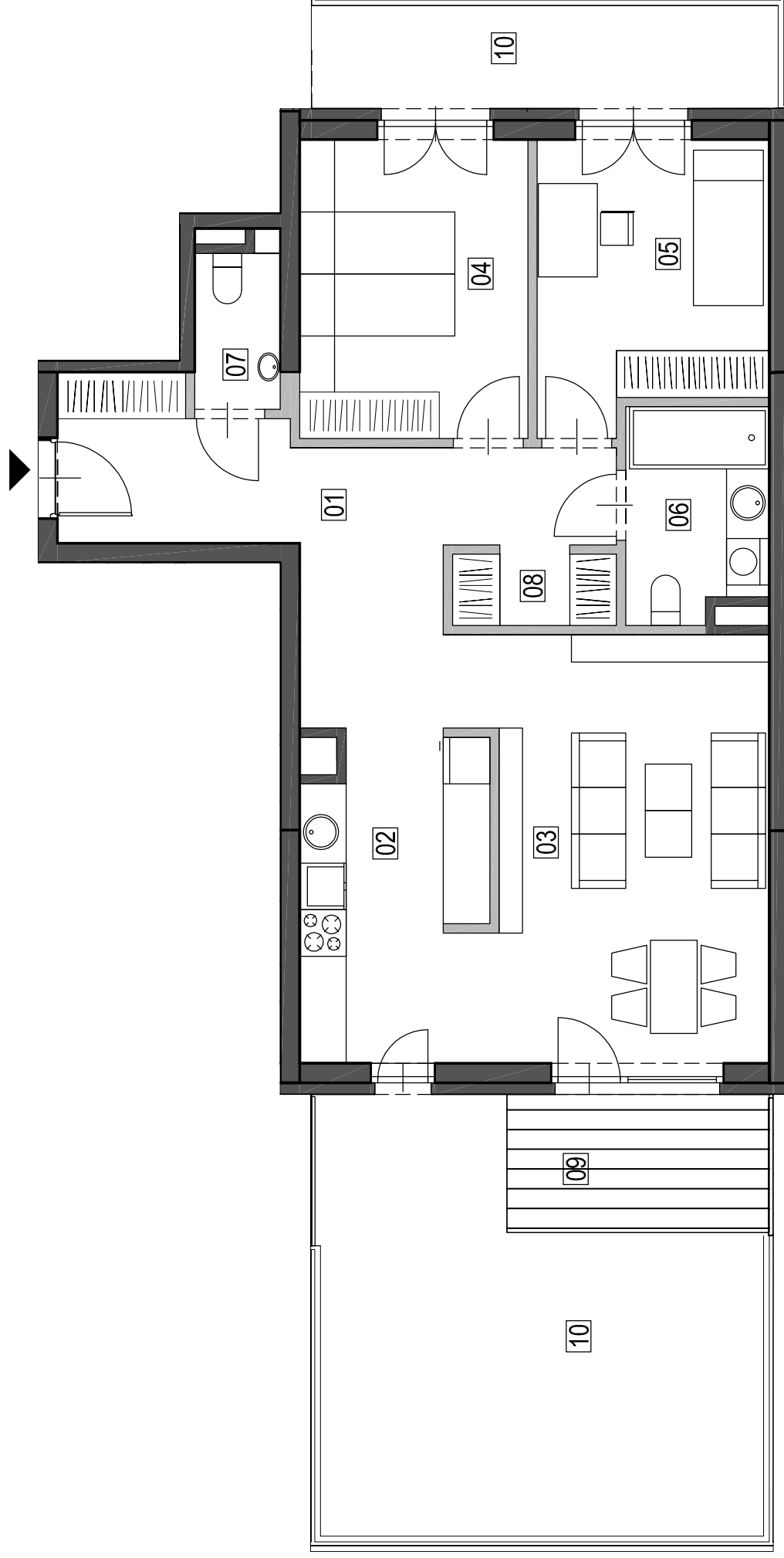


LOKAL NR 51
PARTER
LICZBA POKOI 3
POWIERZCHNIA 75,31 m²

01. HOL	15,07 m ²
02. KUCHNIA	10,07 m ²
03. SALON	19,82 m ²
04. SYPIALNIA 1	11,12 m ²
05. SYPIALNIA 2	10,26 m ²
06. ŁAZIENKA	4,78 m ²
07. WC	2,21 m ²
08. GARDEROBA	1,98 m ²
09. LOGGIA	6,00 m ²
10. OGRÓDEK	34,58 m ²



ŚCIANY BEZ MOŻLIWOŚCI INGERENCJI

ŚCIANY Z MOŻLIWOŚCIĄ INGERENCJI