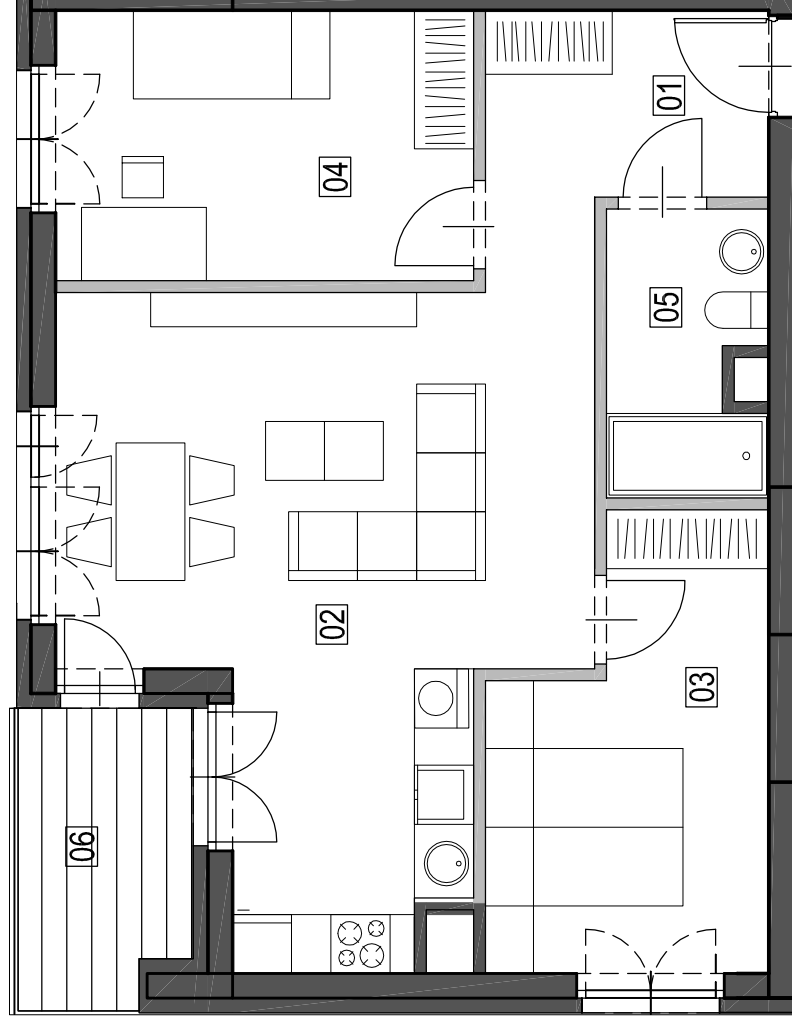


LOKAL NR 58,64,70,76,82
PIETRO 1,2,3,4,5
LICZBA POKOI 3
POWIERZCHNIA 61,22 m²

01. HOL	6,39 m ²
02. SALON Z ANEKSEM	27,73 m ²
03. SYPIALNIA 1	11,23 m ²
04. SYPIALNIA 2	11,48 m ²
05. ŁAZIENKA	4,39 m ²
06. LOGGIA	5,19 m ²



ŚCIANY BEZ MOŻLIWOŚCI INGERENCJI

ŚCIANY Z MOŻLIWOŚCIĄ INGERENCJI

