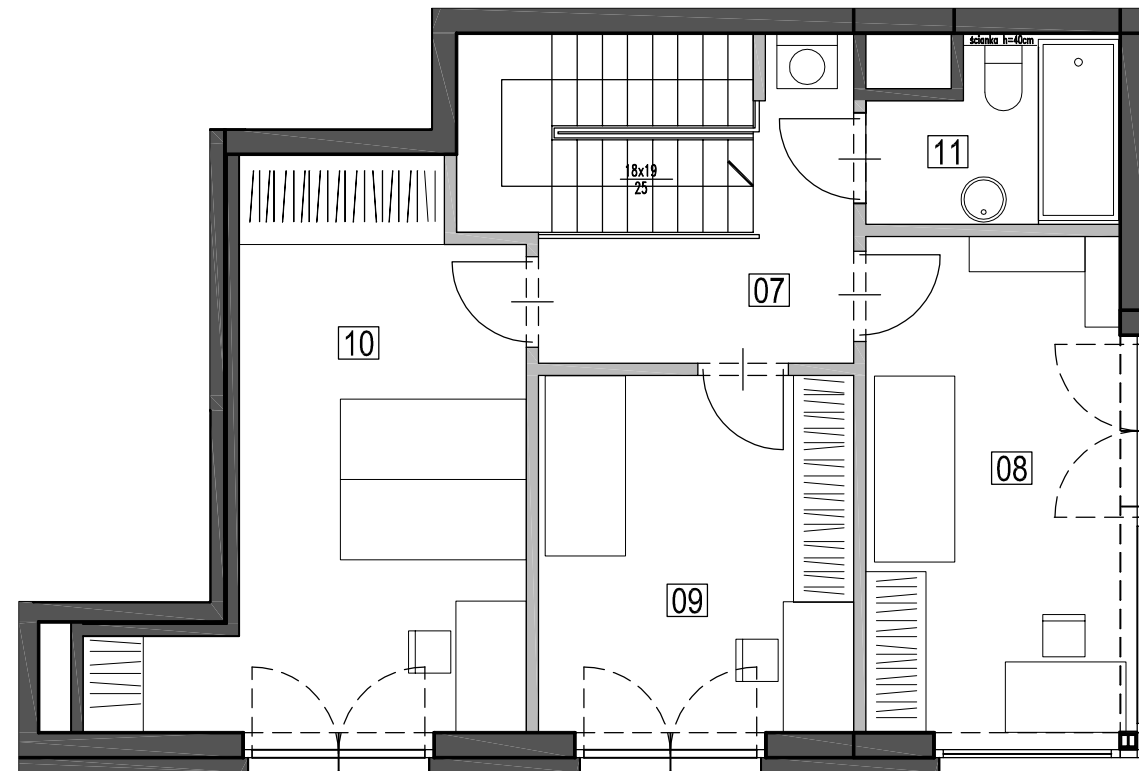
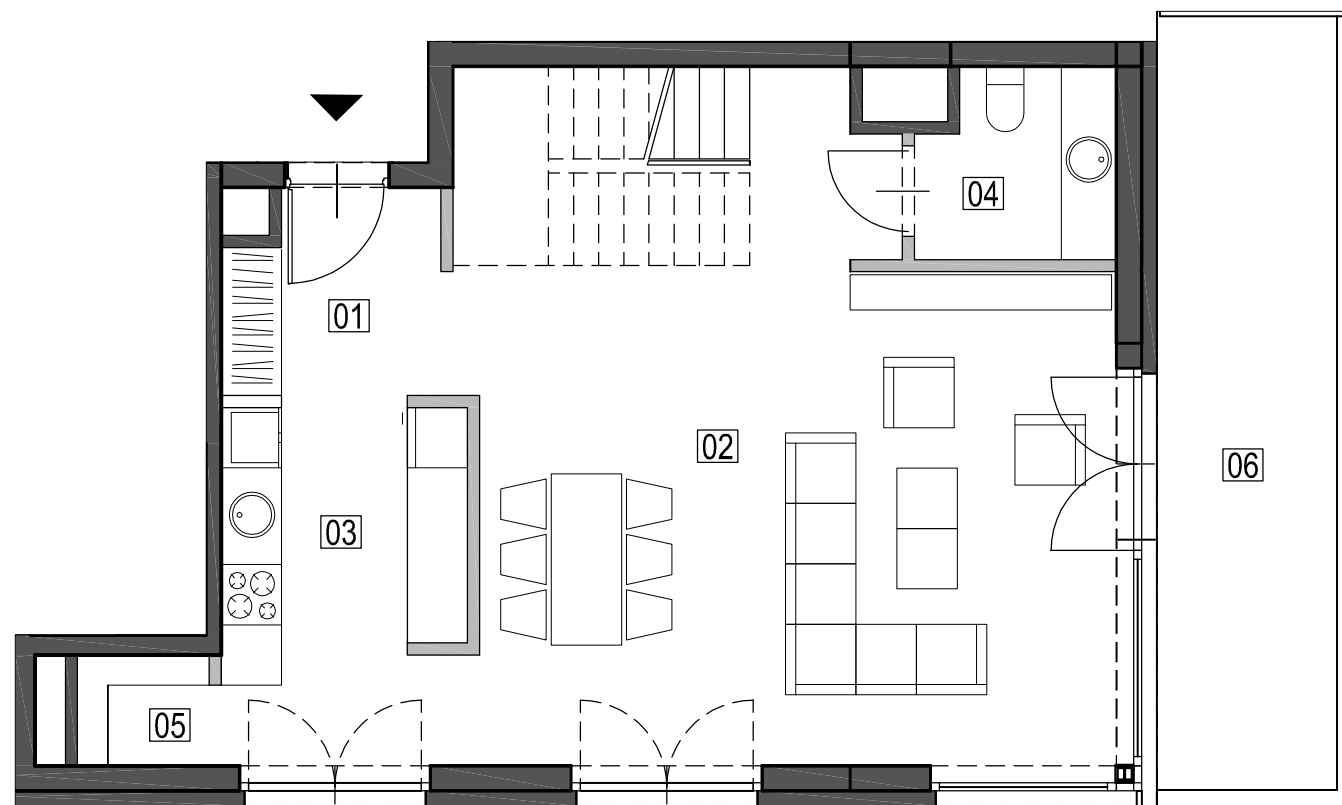


LOKAL NR 133
PIETRO 7, 8
LICZBA POKOI 4
POWIERZCHNIA 107,33 m²



07. KORYTARZ	5,69 m ²
08. SYPIALNIA 1	12,25 m ²
09. SYPIALNIA 2	10,93 m ²
10. SYPIALNIA 3	16,89 m ²
11. ŁAZIENKA	3,94 m ²
powierzchnia piętro 8	49,70 m ²



01. HOL	4,69 m ²
02. SALON/KL.SCHOD.	39,40 m ²
03. ANEKS KUCHENNY	8,64 m ²
04. WC	3,44 m ²
05. SPIŻARNIA	1,46 m ²
06. TARAS	13,77 m ²
powierzchnia piętro 7	57,63 m ²



ŚCIANY BEZ MOŻLIWOŚCI INGERENCJI



ŚCIANY Z MOŻLIWOŚCIĄ INGERENCJI