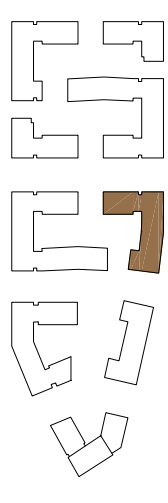
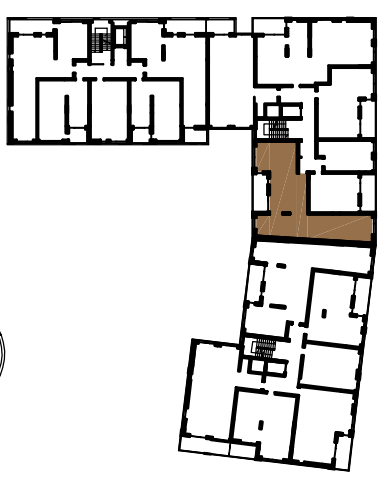
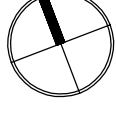


ILOŚĆ POKOI 4
 POWIERZCHNIA 93,17 m²
 PIĘTRO 1-6
 LOKAL NR 40,46,52,58,64,69



| | |
|--|----------------------------|
| | ŚCIANY NIEROZBIERALNE |
| | ŚCIANY ROZBIERALNE |
| | SYPIALNIE |
| | PRZESTRZEŃ WIELOFUNKCYJNA |
| | KUCHNIE, ŁAZIENKI, PRALNIE |



UWAGI : 1) POWIERZCHNIE POMIESZCZEŃ ZGODNIE Z POLSKĄ NORMĄ PN-ISO-9836
 2) WYMIARY POMIESZCZEŃ PODANE W STANIE WYKOŃCZONYM